

---

# Gudenåen og de naturmæssige interesser

---

Seniorkonsulent og biolog,  
Jan Pedersen

Danmarks  
Naturfredningsforening



# Har vi allerede glemt sommeren 2018?

Silkeborg Kommune  
laver sig en  
opstemning for at  
sikre turistbåden  
"Hjejlen"  
tilstrækkelig med  
sejldybde



---

# Klog anvendelse af ressourcerne

---



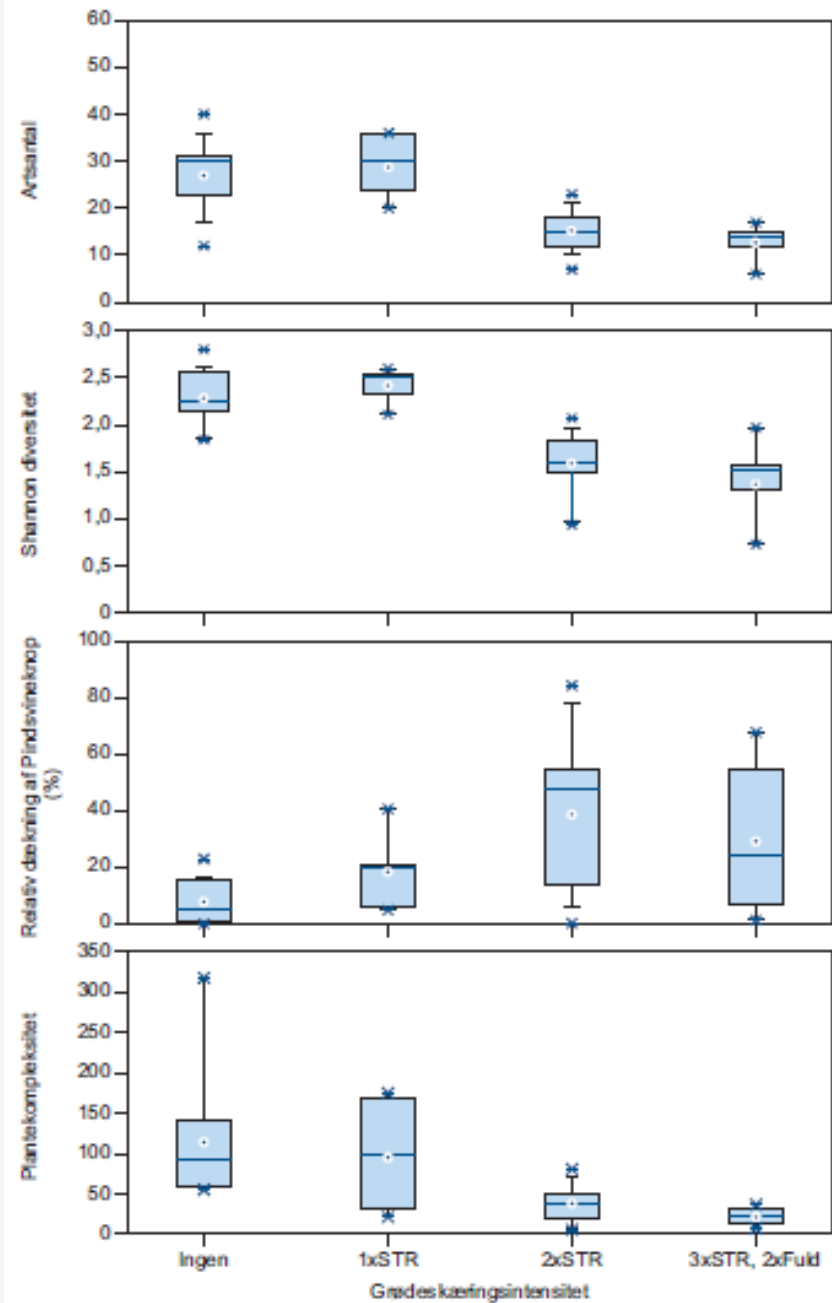
Genetablering af  
aktiv humusjord

Forpligtende  
kommunalt  
samarbejde



Vandparkering på  
de sædvanlige  
arealer

Jord ud af dyrkning  
– 100-vis af hektar  
kan findes i  
tilknytning til  
Gudenåen



# Hvad siger forskerne?

Grødeskæringsrapporten fra 2016 baseret på talløse empiriske data og feltindsamlinger gennem mere end 30 år, 9 forskere fra Aalborg, Aarhus og Københavns Universiteter  
<https://dce2.au.dk/pub/SR188.pdf>

Eller tjek DTU Aqua's videoer om fisk i vandløb, før, under og efter restaurering, genslyngning eller fjernelse af spærring  
<https://www.fiskepleje.dk/Raadgivning/Video/Vandloeb-video>

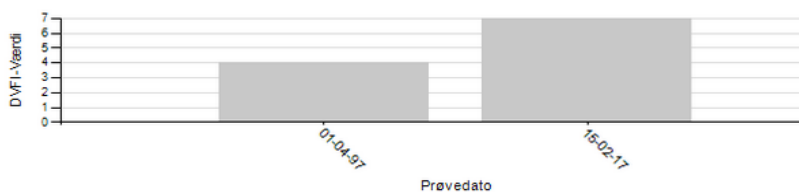


# Vi kommer ikke uden om spærringerne

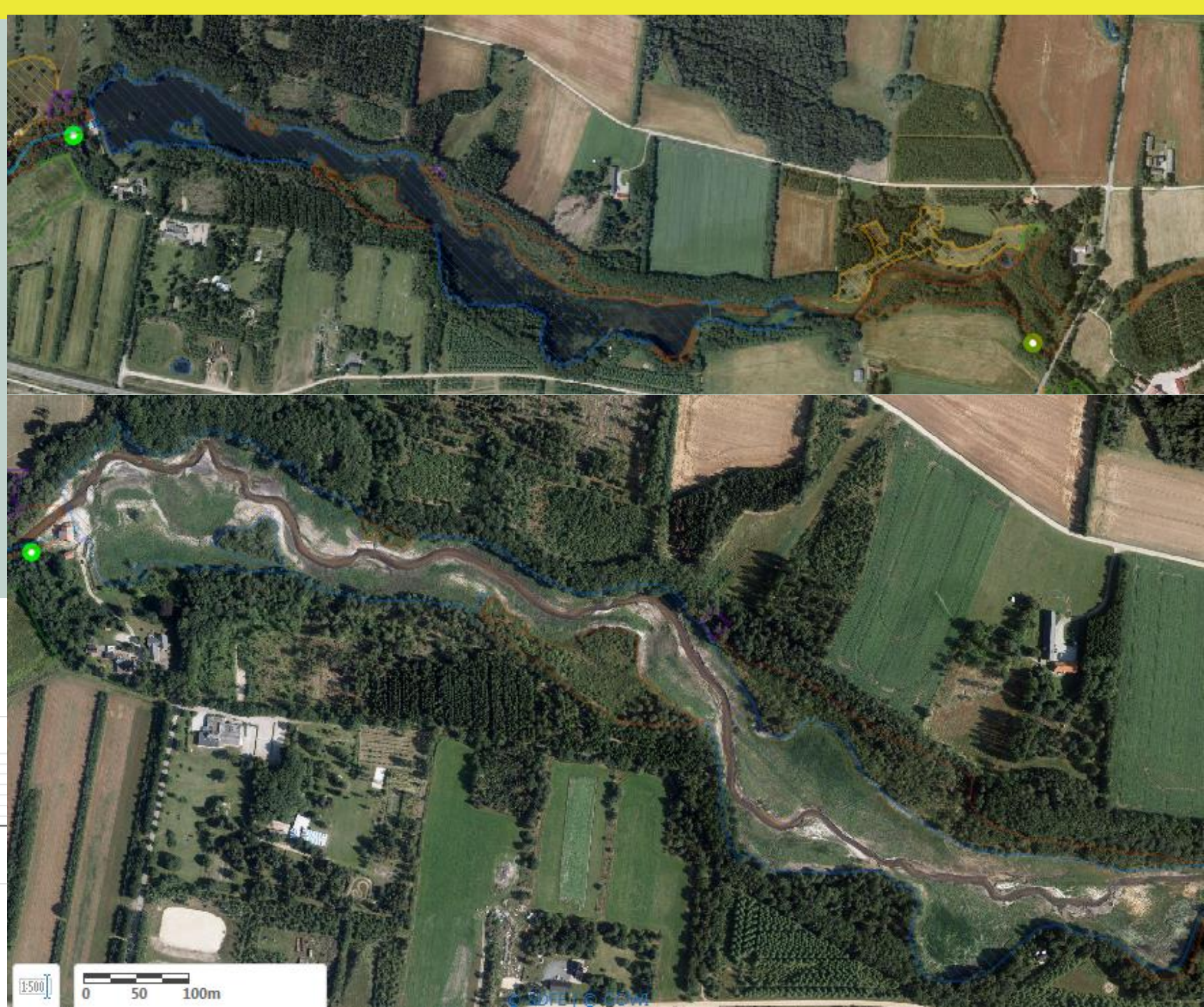
## Dansk VandløbsFaunaIndeks

Stationsnr	WinBio Stationsnr	Stednavn	Lokalitet	Stationsejer
25000080	NST2000079	NS. ELVÆRK SØ	SKJERN Å	Miljøcenter Ringkøbing

NS. ELVÆRK SØ (St. NST2000079)



Dato	Tilsynsejer	DVFI klasse	DVFI klasse betegnelse	Kvalitetssikringsniveau	Kvalitetsstatus
01-04-1997	Naturstyrelsen	4	Noget forringet biologisk kval	FagK	GODK
15-02-2017	Naturstyrelsen	7	Særdeles god biologisk kvalite	FagK	GODK





---

## Rekreative interesser?

---

- For alle,
- hensyntagen til sårbare arter,
- simpel monitering af effekten,
- er det for meget forlangt?



Danmarks  
Naturfredningsforening