



# C2C Coast to Coast Climate Challenge

**Klimaudfordringer i Gudenå-perspektiv  
samt "Coast to Coast Climate Challenge"**

**Randers den 21. juni 2019**

# Indhold

- Samarbejde ved Gudenåen (C12)
- Coast to Coast Climate Challenge



Teamleder for Klima og Vand  
Henrik Vest Sørensen  
henrik.vest@ru.rm.dk

# Samarbejde og fælles forståelse

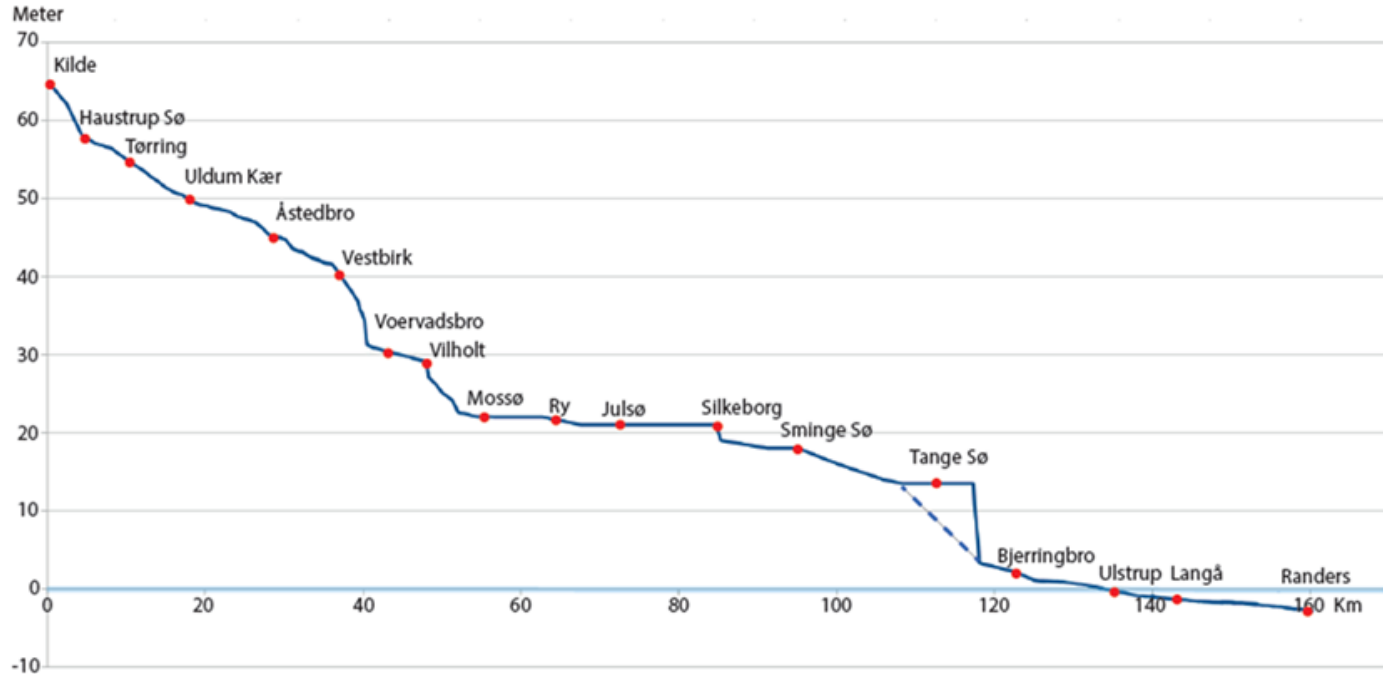


# Gudenåsamarbejdet



- Mange opstemninger
- Løber gennem 7 kommuner
- Fælles overblik
- Helhedsløsninger
- Fælles varslings- og styringsstrategi
- Gudenåkomiteen

# Gudenåens forløb



# Gudenåen



# Partnerskabet – C2CCC

## Partnere

### 18 Kommuner:

Favrskov Kommune  
Hedensted Kommune  
Herning Kommune  
Holstebro Kommune  
Horsens Kommune  
Lemvig Kommune  
Morsø Kommune  
Norddjurs Kommune  
Randers Kommune  
Samsø Kommune  
Silkeborg Kommune  
Skanderborg Kommune  
Skive Kommune  
Struer Kommune  
Syddjurs Kommune  
Thisted Kommune  
Vesthimmerland Kommune  
Viborg Kommune

### 8 Forsyninger:

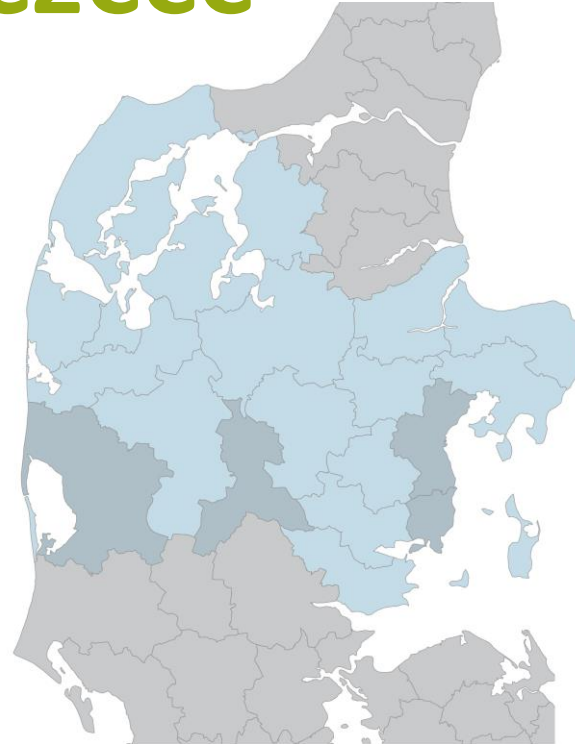
Lemvig Vand & Spildevand A/S  
Morsø Forsyning A/S  
Skanderborg Forsyningsvirksomhed A/S  
Skive Vand A/S  
Struer Forsyning & Spildevand A/S  
Thisted Spildevand Transport A/S  
Vestforsyning Erhverv A/S  
Vesthimmerlands Vand A/S

### 3 Vidensinstitutioner:

VIA University College  
Aalborg Universitet  
Aarhus Universitet

### 2 Andre:

CDEU og  
Region Midtjylland som leadpartner



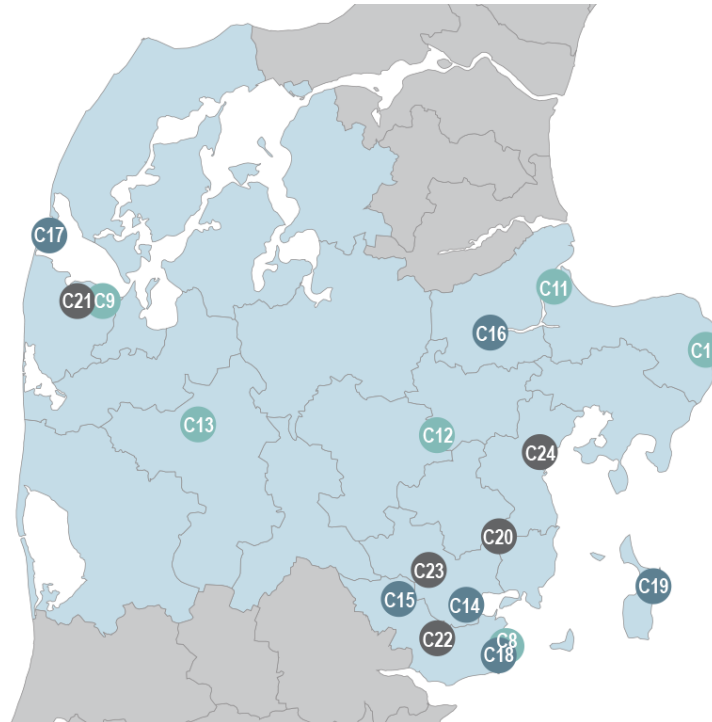
## Støttende aktør

Beredskabsstyrelsen  
Concito  
DI  
DTU Miljø  
Eksportforeningen  
Ferskvandscentret  
Forsikring og Pension  
GEUS  
Ikast Brande Kommune  
KLIKOVAND  
Kystdirektoratet  
Mariager Kommune  
Miljøstyrelsen  
Odder Kommune  
Randers Vandmiljø  
Ringkøbing-Skjern Kommune  
SAMN Forsyning  
SEGES  
Teknologisk Institut  
Vand i byer  
Aarhus Kommune

# Projekter

## By projekter:

- C14: Horsens Bycentrum
- C15: Klimatilpasning i Hedensted og Tørring
- C16: Klimabåndet
- C17: Thyborøn By og Havn
- C18: Borgerdreven klimatilpasning i Juelsminde
- C19: LAR som rekreative elementer



## Åben land projekter:

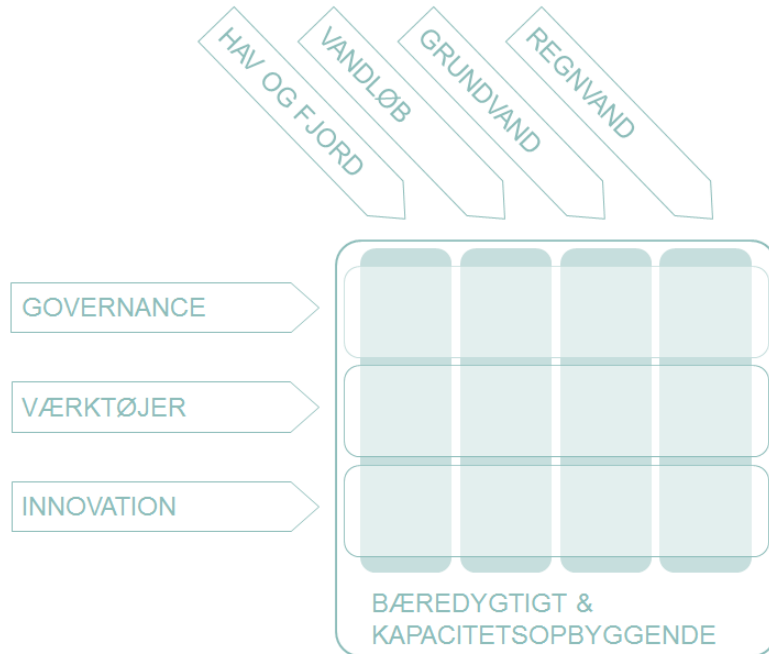
- C8: Håb til Håb
- C9: Thyborøn Kanal og den vestlige Limfjord
- C10: Grenaaens opland
- C11: Randers Fjord
- C12: Gudenåen
- C13: Storeåen

## Tværgående innovative:

- C20: AquaGlobe
- C21: Klimatorium
- C22: Permeable belægninger
- C23: Potentialer for øget infiltration
- C24: Klima historie | Kultur historie

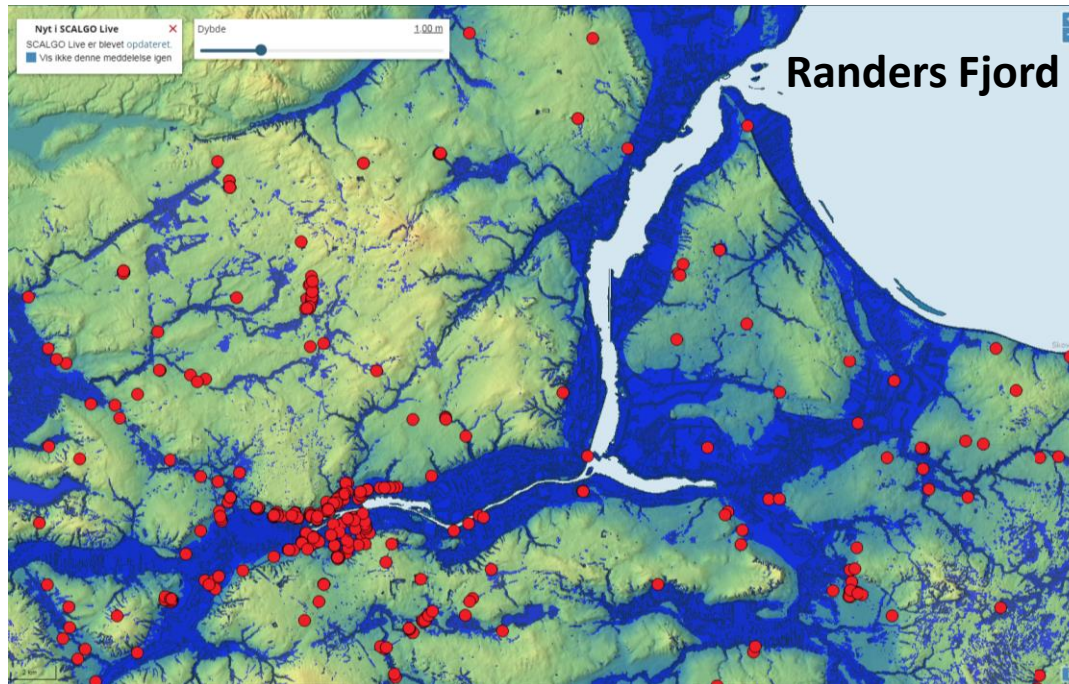


# Regionens rolle

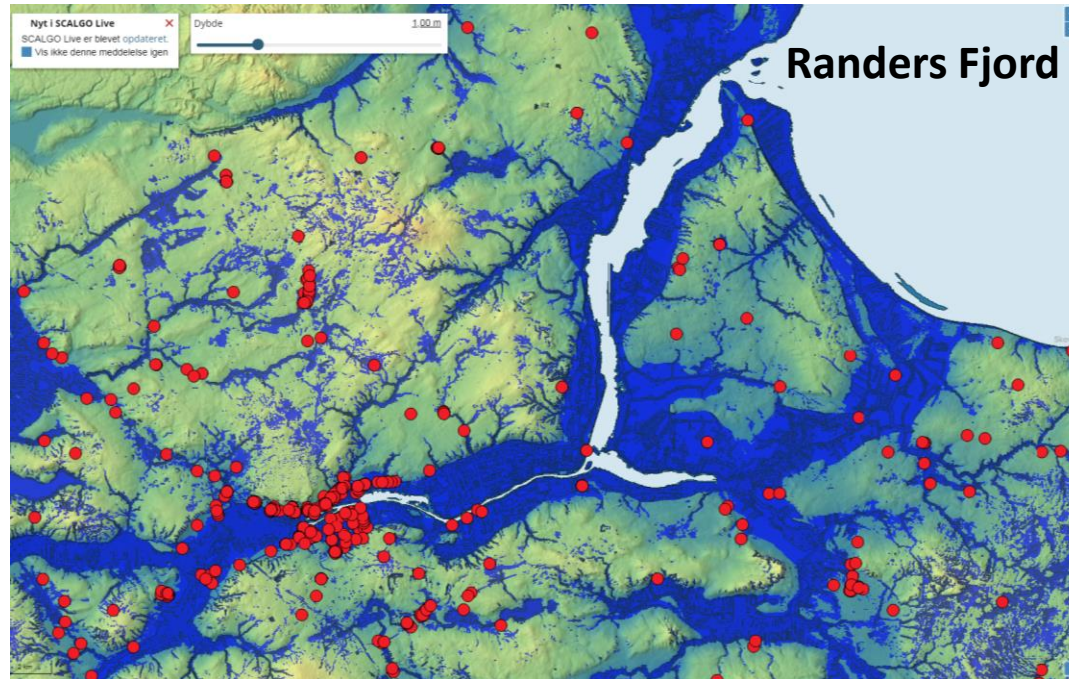


- Fælles strategi
- Facilitering
- Workshops
- Studieture
- Data
- Værktøjer
- Komplementære projekter
- Funding

# Værktøjer – overblik over det højt-stående grundvand



# Værktøjer – overblik over det højt-stående grundvand

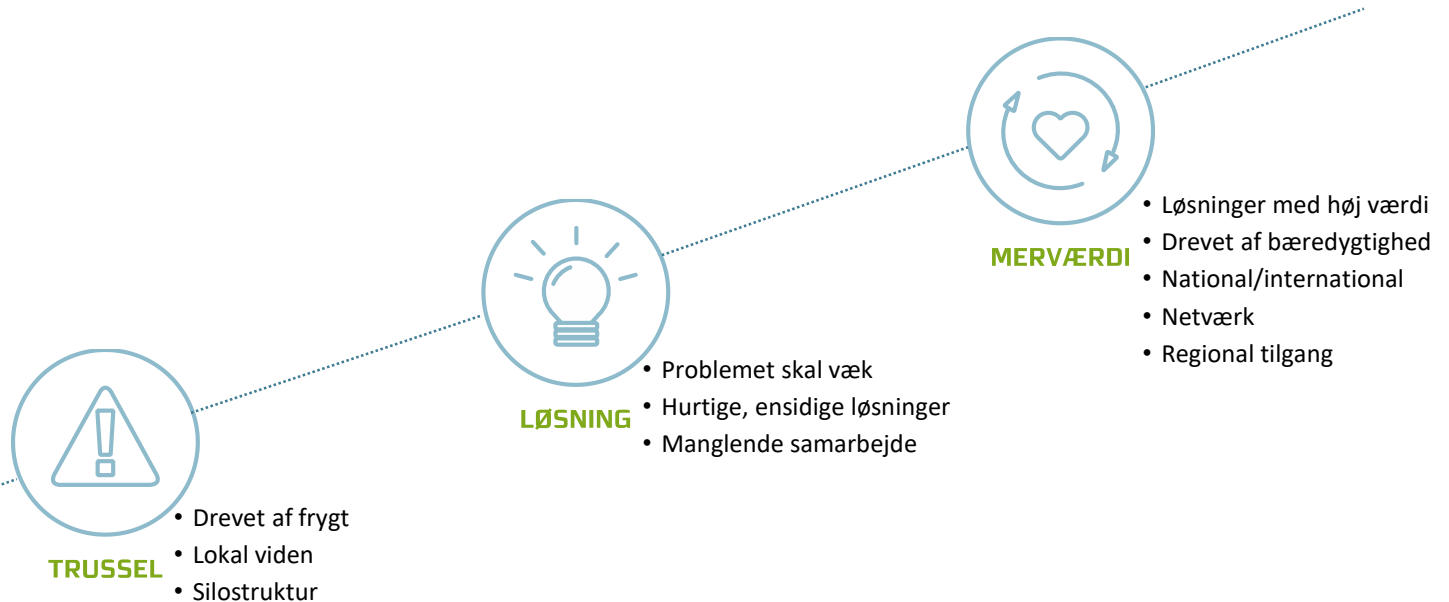


# Ekspertudvalget for ændret vandløbsforvaltning

6 hovedanbefalinger

1. Helhedsplaner
2. Fleksible finansieringsmuligheder
3. Opdeling og kategorisering af vandløb
4. Regulativer
5. Modernisering af vandløbsloven
6. Sandophobning ved åudløb ved fjorde og kyster

# Fra trussel til merværdi





Trækstien

Foto: Mikkel Valentin



Klimabåndet  
SLA



Klimabåndet  
SLA



# Borgersamarbejde

Havnedagen 18. august 2018



# Borgersamarbejde

Havnedagen 18. august 2018



Havnegadeboksen

# Borgersamarbejde

Havnedagen 18. august 2018



Havnegadeboksen

# Der er mange muligheder, men det er ikke let.....

- Mere vedligehold?
- Mindre natur?
- Vandtilbageholdelse?
- Inddæmning?
- Andet?

# Tidslinje & budgetoversigt

## Faser

### Fase 1: Værktøjer

Udvikle nogle værktøjer til at skabe et ensartet beslutningsgrundlag af høj kvalitet.



### Fase 2: Innovation

Sikre multifunktionelle og helhedsorienterede løsninger, som implementeres hos alle relevante aktører – myndigheder, rådgivere og universiteter.



### Fase 3: Governance

Udvikle et paradigme for helhedsorienteret planlægning – lovgivning og proces.



## Budgetoversigt

**Budget**

90 mio. Kr.

**LIFE IP støtte**

52 mio. Kr.

**Partner støtte**

38 mio. Kr.

**Tak for opmærksomheden**

The background features a series of overlapping, semi-transparent geometric shapes in various shades of blue and green. These shapes are arranged in a way that creates a sense of depth and movement, resembling a stylized landscape or a series of steps. The overall aesthetic is clean and modern.