

Model af søbund med grundlag i opmåling den 8. og 9. november 2017

Øvre del af undersøgelsesområdet

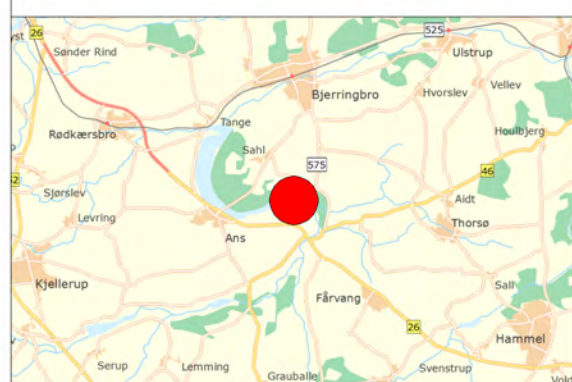
Signaturforklaring

- Borre Å
- Stationering

Koter

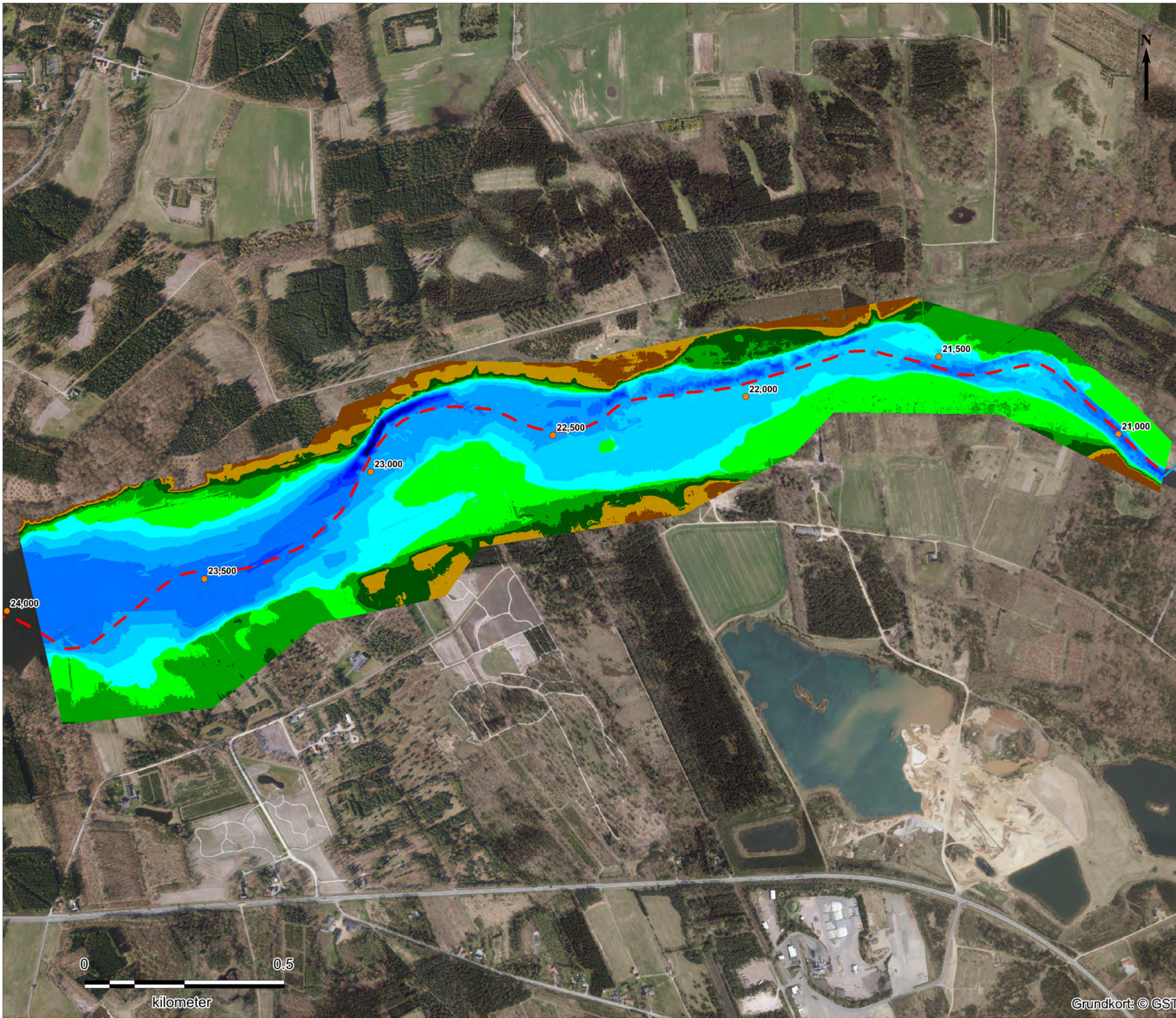
- 10.75 - 11.00
- 11.00 - 11.25
- 11.25 - 11.50
- 11.50 - 11.75
- 11.75 - 12.00
- 12.00 - 12.25
- 12.25 - 12.50
- 12.50 - 12.75
- 12.75 - 13.00
- 13.00 - 13.25
- 13.25 - 13.50
- 13.50 - 13.75
- 13.75 - 14.00
- 14.00 - 14.25
- 14.25 - 14.50
- 14.75 - 15.75
- 15.75 - 18.75

Vandspejlet blev i forbindelse med opmålingen indmålt i kote ca. 13,50 m



Bilag 1

Sagsnr. 3621700193	Målforhold (A3) 1:3.200	Kotesystem DVR90
Udarbejdet THPE	Kontrol OSMI	Dato 22.01.2018



Model af søbund med grundlag i opmåling den 8. og 9. november 2017

Hele undersøgelsesområdet

Signaturforklaring

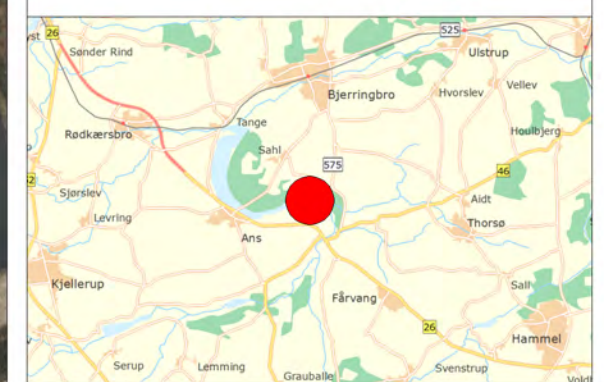
- Borre Å
- Stationering

Koter

- 9 - 9.5
- 9.5 - 10.0
- 10.0 - 10.5
- 10.5 - 11.25
- 11.25 - 11.5
- 11.50 - 12.0
- 12.0 - 12.5
- 12.5 - 13.0
- 13.0 - 13.5
- 13.5 - 14.0
- 14.0 - 15.0
- 15.0 - 16.0
- 16.0 - 17.0
- 17.0 - 18.0

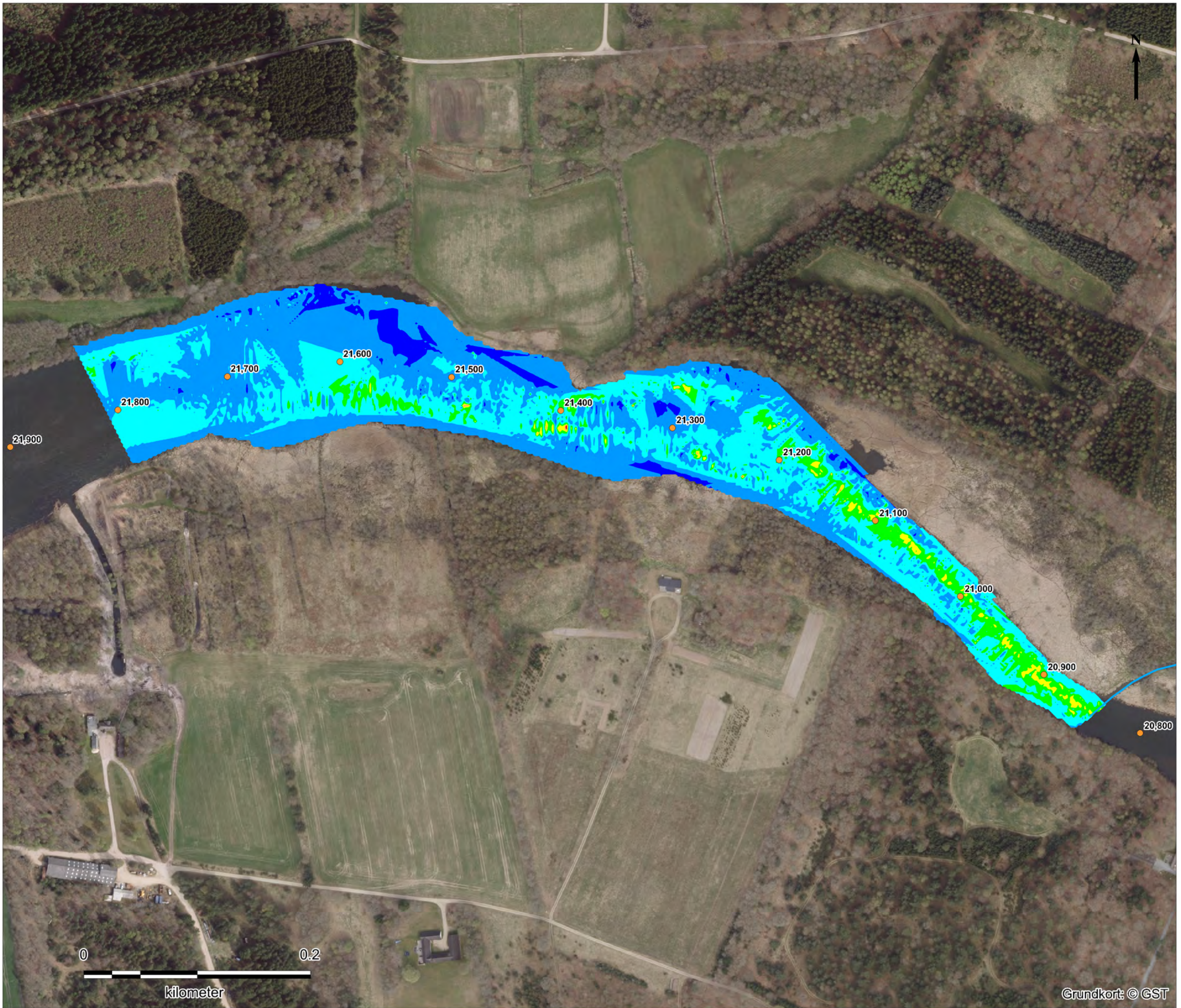
- - - Strømrønde (på baggrund af 4 cm kort 1993-1997)

Vandspejlet blev i forbindelse med opmålingen indmålt i kote ca. 13,50 m



Bilag 2

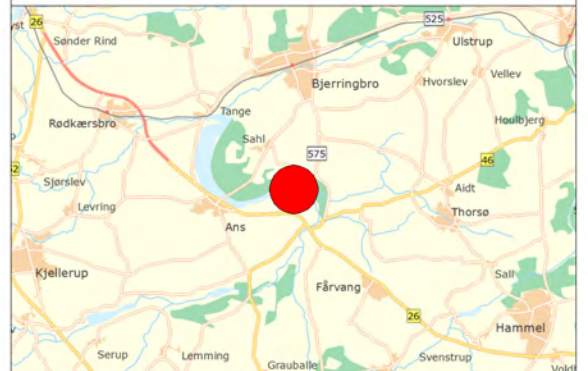
Sagsnr. 3621700193	Målforskel (A3) 1:9.150	Kotesystem DVR90
Udarbejdet THPE	Kontrol OSMI	Dato 22.01.2018



Kort over hastighedsfordelingen
Øvre del af undersøgelsesområdet

Signaturforklaring

- Vandhastigheder (m/s)
- 0,00 - 0,15
 - 0,15 - 0,30
 - 0,30 - 0,45
 - 0,45 - 0,60
 - 0,60 - 0,75
 - 0,75 - 0,90
 - 0,90 - 1,05
 - 1,05 - 1,2
- Stationering
- Borre Å



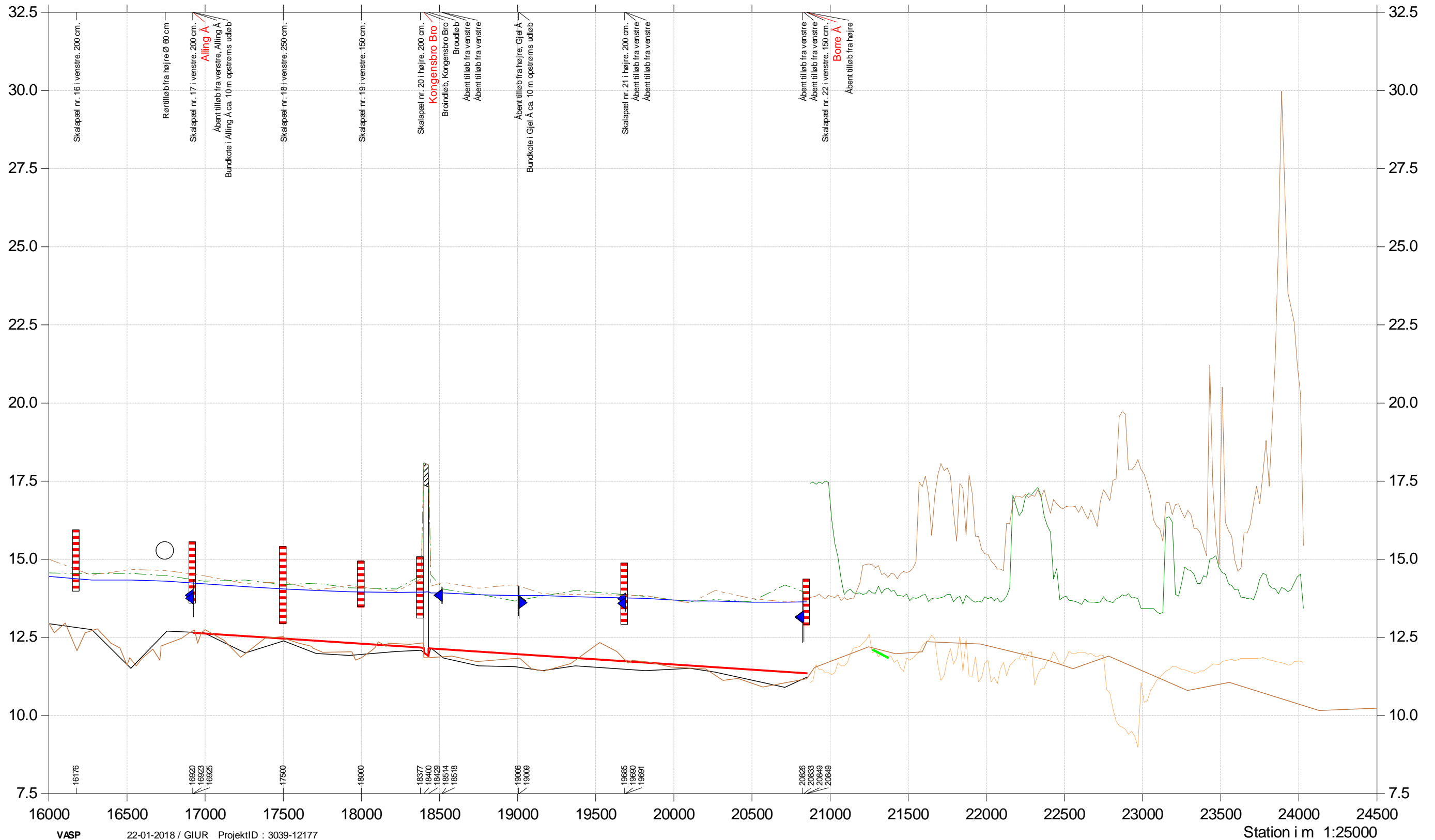
Bilag 3

Sagsnr. 3621700193	Målforhold (A3) 1:3.200	Kotesystem DVR90
Udarbejdet THPE	Kontrol OSMI	Dato 22.01.2018

Gudenå OS Tange Sø

- Terræn højre 2011
- Terræn venstre 2011
- Vandspejl 2011
- Bund 2011
- Terræn højre, model 2017
- Terræn venstre, model 2017
- Modeludtræk 2017
- Bund målt i 2017
- Bund pejlet 1997
- Regulativ

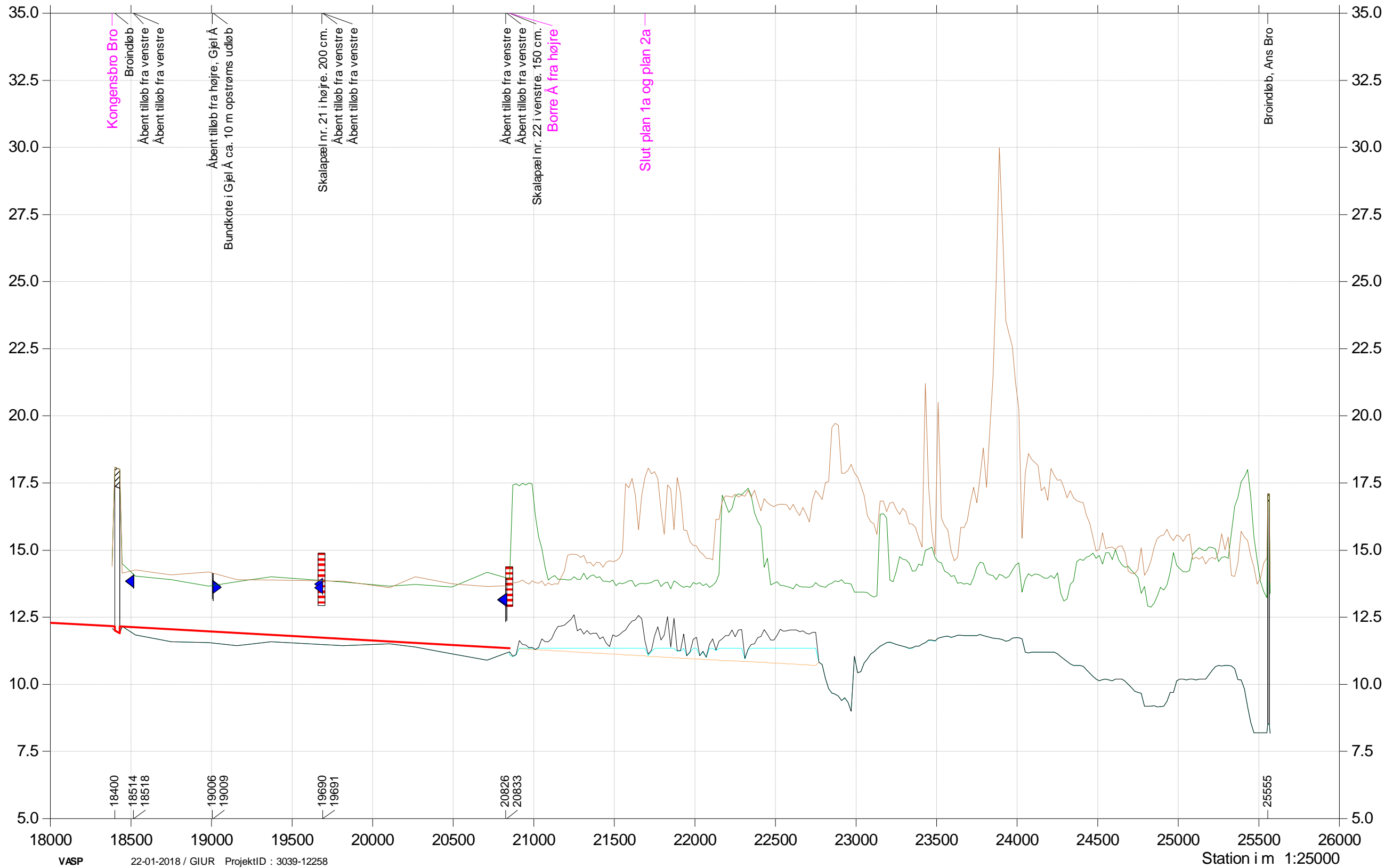
Kote i m DVR90 1:125

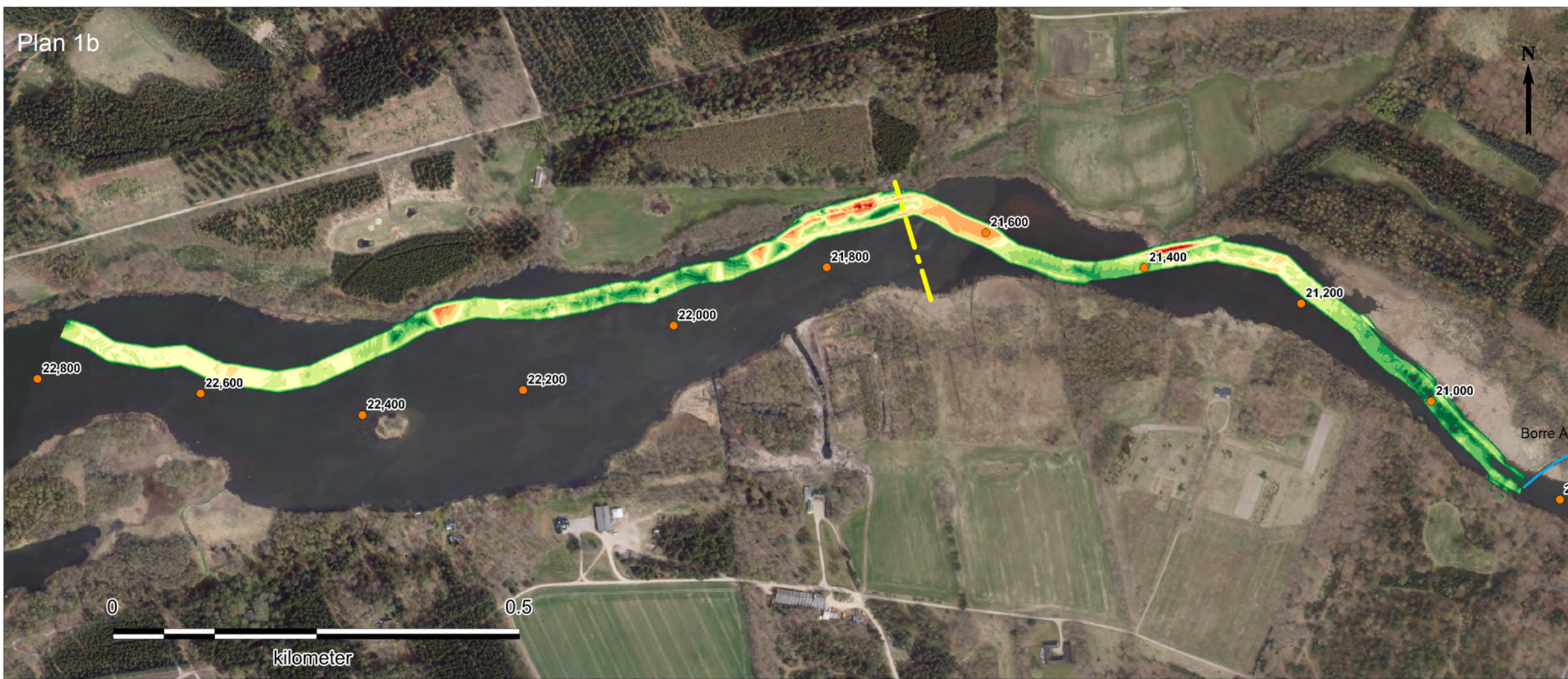


Gudenå OS Tange Sø

- Terræn venstre
- Eksisterende Bund
- Plan 2 Bund
- Plan 1 Bund
- Regulativ
- Terræn højre

Kote i m DVR90 1:150



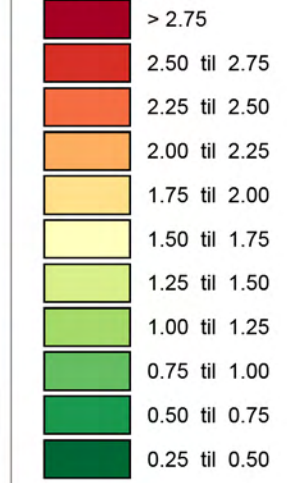


Oversigtskort med angivelse af afgravningsdybder ved plan 1

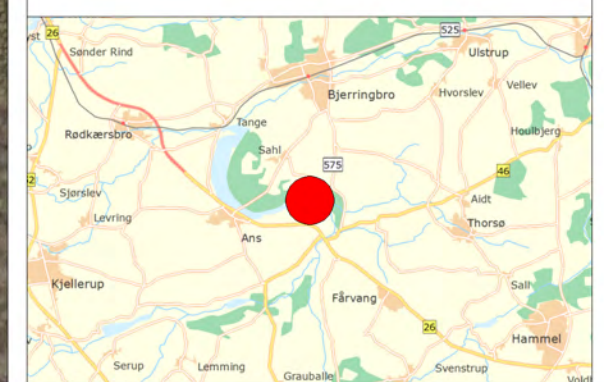
Signaturforklaring

- Borre Å
- Stationering
- - - Grænse for område a

Afgravning [m]

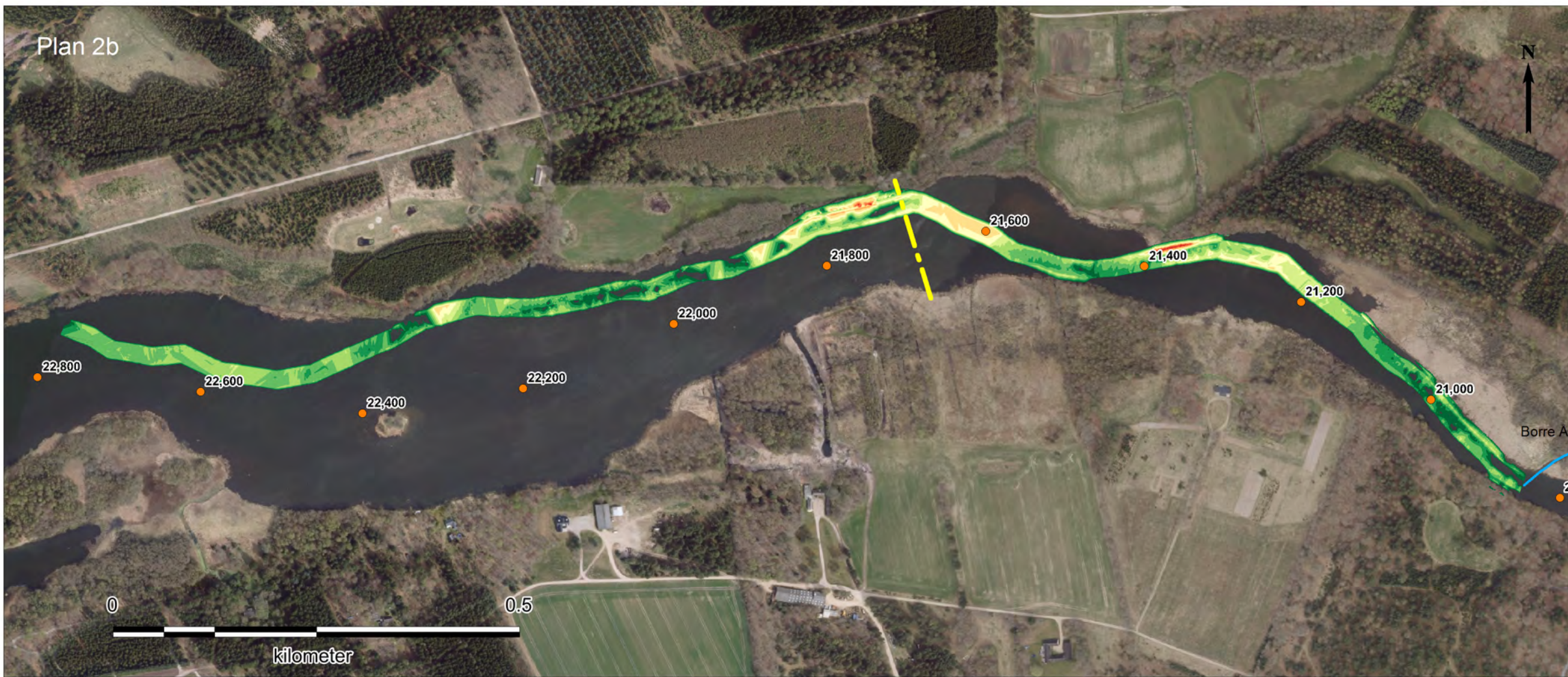


Vandspejlet blev i forbindelse med opmålingen indmålt i kote ca. 13,50 m



Bilag 6

Sagsnr. 1321700298	Målforhold (A3) 1:6.000	Kotesystem DVR90
Udarbejdet AMEO	Kontrol GIUR	Dato 22.01.2018



Oversigtskort med angivelse af afgravningsdybder ved plan 2

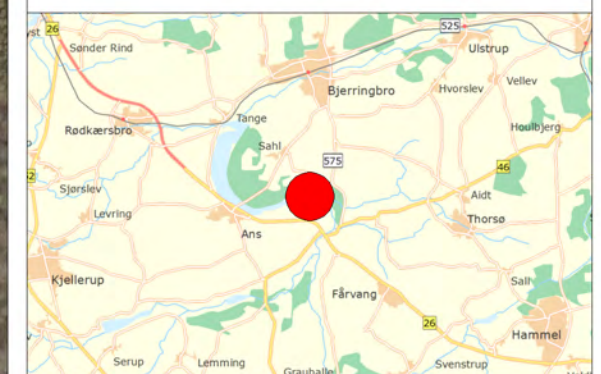
Signaturforklaring

- Borre Å
- Stationering
- Grænse for område a

Afgravning [m]

- > 2.75
- 2.50 til 2.75
- 2.25 til 2.50
- 2.00 til 2.25
- 1.75 til 2.00
- 1.50 til 1.75
- 1.25 til 1.50
- 1.00 til 1.25
- 0.75 til 1.00
- 0.50 til 0.75
- 0.25 til 0.50

Vandspejlet blev i forbindelse med opmålingen indmålt i kote ca. 13,50 m



Bilag 7

Sagsnr. 1321700298	Målforhold (A3) 1:6.000	Kotesystem DVR90
Udarbejdet AMEO	Kontrol GIUR	Dato 22.01.2018

Bilag 8 Anvendte oplande

Station	Opland	Bemærkning
152	1074	Ringvejsbroen
3050	1087	Resenbro
4078	1091	OS Linå
4082	1126	NS Linå
7160	1138	OS Voel Bæk
7175	1153	NS Voel Bæk
7700	1155	OS Gjernå
7715	1270	NS Gjernå
10829	1282	Tvilum Bro
16920	1305	OS Alling Å
16925	1446	NS Alling Å
18340	1449	OS Kongensbro Bro
19006	1451	OS Gjelå
19013	1474	NS Gjelå
20849	1480	OS Borreå
20850	1547	NS Borreå
25505	1560	Ans Bro

Gudenå OS Tange Sø

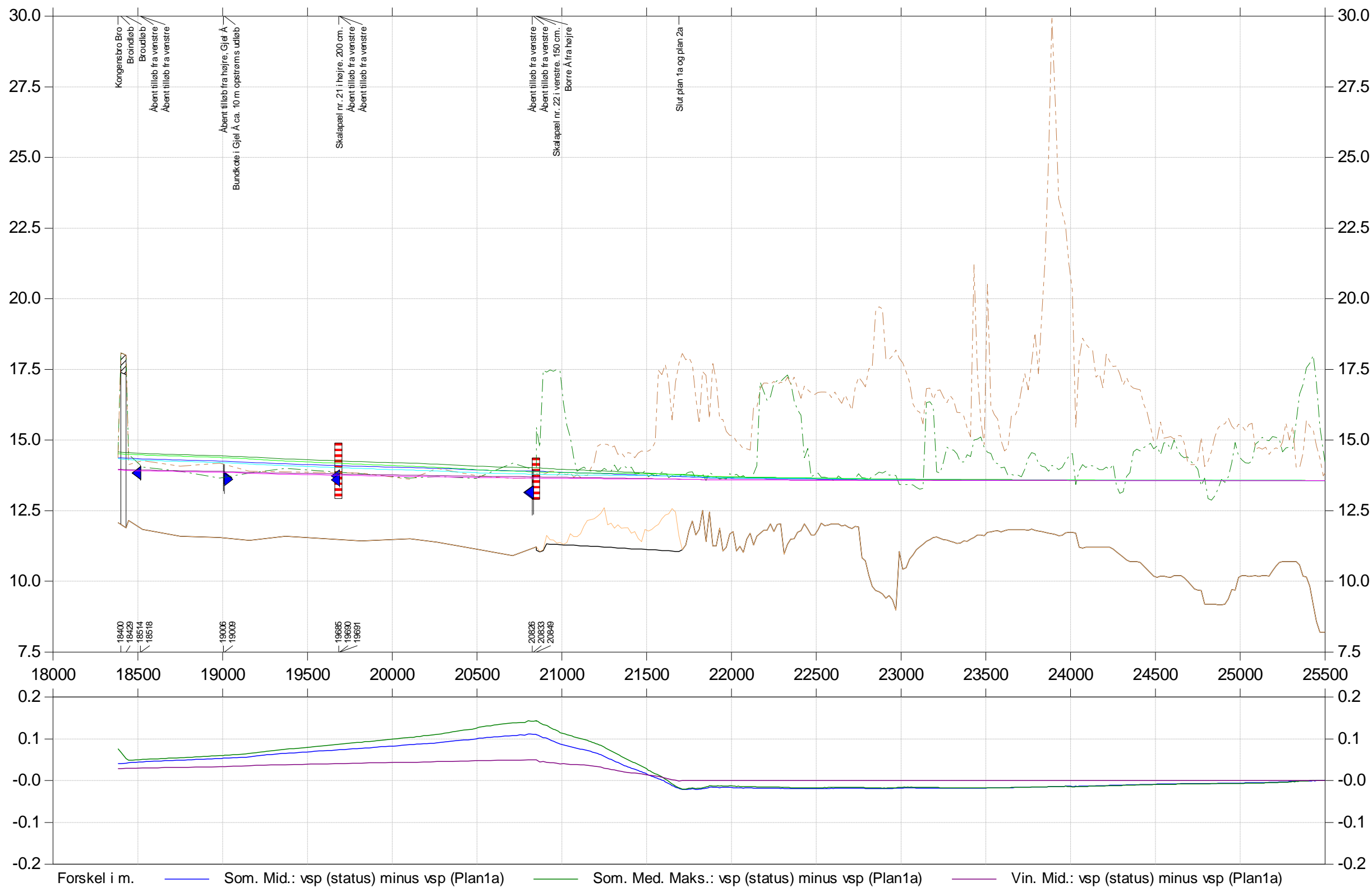


Plan 1 a og status:

Sammenligning af beregnede vandspejl (vsp).

- - - Terræn højre
- - - Terræn venstre
- Bund Plan 1a
- Ber vsp. Status, som. middel.
- Ber. vsp. Plan 1a. Som. med. maks.
- Ber vsp. Plan 1a. Som. middel
- Ber vsp. Status. Som. med. maks.
- Bund Status
- Ber. vsp. Plan 1a Vintermiddel
- Ber. vsp. Status Vintermiddel

Kote i m DVR90 1:150



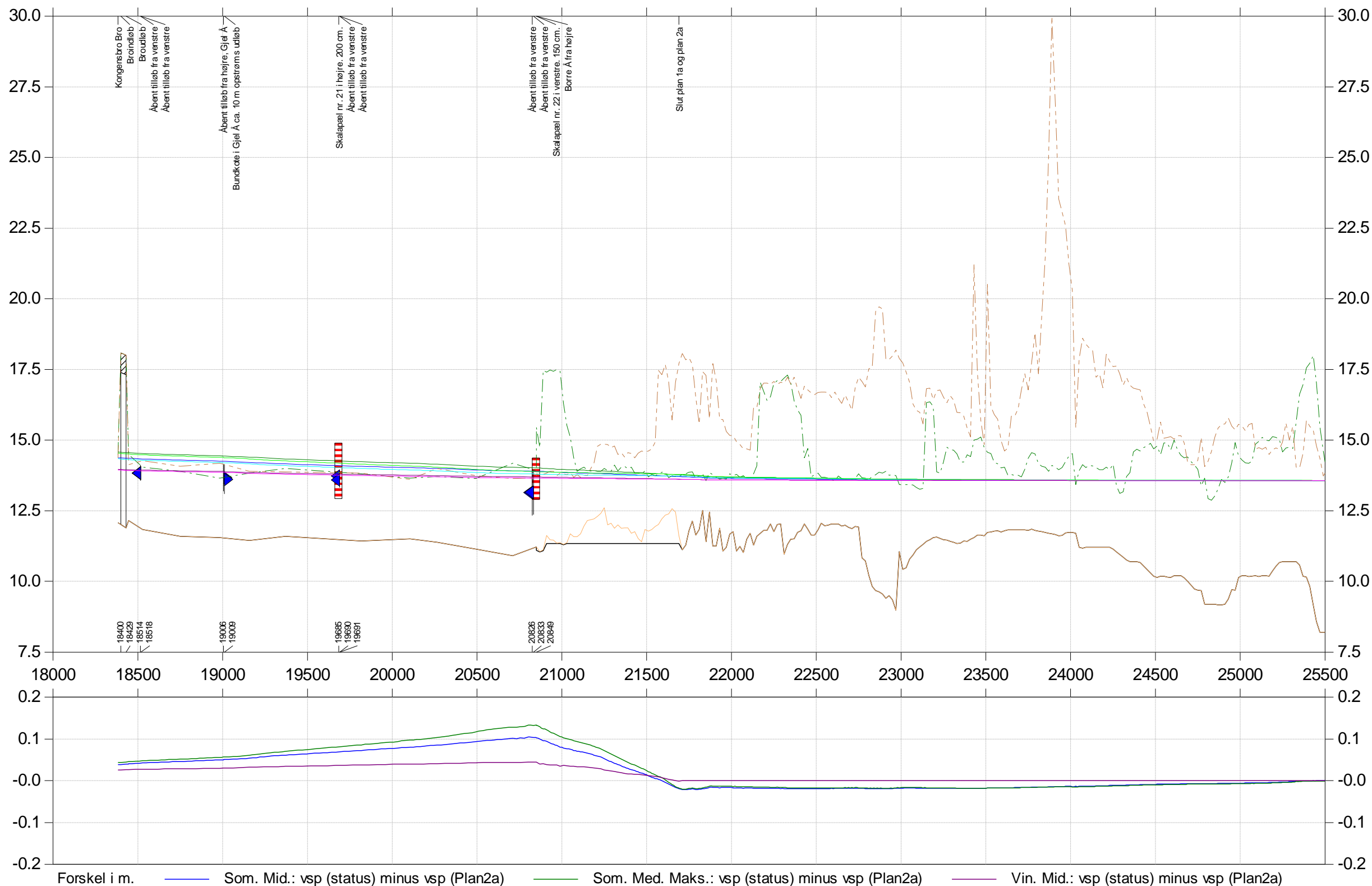
Gudenå OS Tange Sø

Plan 2a og status:

Sammensigning af beregnede vandspejl (vsp).

- - - Terræn højre
- - - Terræn venstre
- Bund Plan 2a
- Ber vsp. Status, som. middel.
- Ber. vsp. Plan 2a. Som. med. maks.
- Ber vsp. Plan 2a. Som. middel
- Ber vsp. Status. Som. med. maks.
- Bund Status
- Ber. vsp. Plan 2a Vintermiddel
- Ber. vsp. Status Vintermiddel

Kote i m DVR90 1:150



Forskel i m. — Som. Mid.: vsp (status) minus vsp (Plan2a) — Som. Med. Maks.: vsp (status) minus vsp (Plan2a) — Vin. Mid.: vsp (status) minus vsp (Plan2a)